

# DAS EINFAMILIEN HAUS

Nur  
3,50  
€

01-02  
2023

Wie viel Platz  
muss sein?  
Vom Tiny Haus  
bis zum  
Familienhaus

Kredite und  
Zuschüsse für  
nachhaltiges Bauen:  
**MEHR ÜBER DAS  
QNG-SIEGEL**  
Seite 96

Wohnen  
wie im Urlaub  
Häuser für Genießer



**WANDBELÄGE**  
Farbe, Putz, Tapete  
oder Fliesen?

**AUFGEHELLT**  
Licht im Garten und  
auf der Terrasse

**HOLZHEIZUNG**  
Mit Hackschnitzel,  
Scheiten & Pellets

**MIT EXTRA-HEFT:**  
ENERGIE UND WOHNEN



# Nachhaltig und gesünder wohnen - mit gutem Gewissen!



Im Zeitschriftenhandel und in digitalen Kiosken erhältlich



IHRE ZUKUNFT,  
IHR HAUS,  
UNSERE  
LEIDENSCHAFT.

**ARGE-HAUS**  
- baut Ihr Traumhaus!

Seit über 35 Jahren steht der Name ARGE-HAUS Hausbau für massiv gebaute Einfamilienhäuser in anspruchsvoller Architektur, individuell, vielfältig und innovativ.



www.arge-haus.de



Besuchen Sie uns auf Facebook, Instagram und Youtube:





## Haus der Zukunft



1/ Hell, transparent, modern – die Ulrichs haben ihre Wohnbedürfnisse in der Stadtvilla gekonnt umgesetzt.

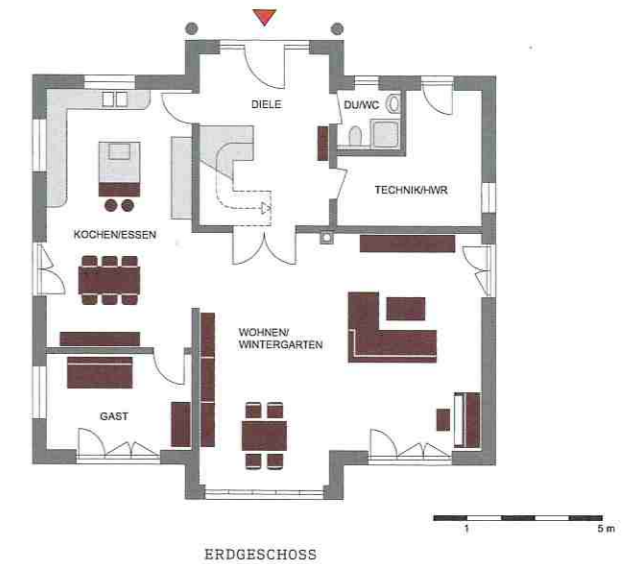
2/ Die Großzügigkeit des Hauses ist bereits von der Diele aus sichtbar. Glaselemente erlauben einen Rundumblick bis in den Garten.

Mit dieser großzügigen und stilicheren Stadtvilla haben sich Rainer und Helga Ulrich zusammen mit ihrem fünfzehnjährigen Sohn Alexander ihr Traumhaus verwirklicht. Das ausgewählte Grundstück auf dem alten Jacobsanwesen in Bremen passte perfekt zu den Anforderungen der Familie. „Wir haben das Haus um die Möbel geplant“, erläutert Helga Ulrich zu der Großzügigkeit des ganzen Hauses.

Das Objekt ist geprägt von den Wohnbedürfnissen der Familie – mit klaren Achsen, Transparenz, Helligkeit. Große Spiegel erweitern die Räume optisch. Im Essbereich löst der geschwungene Lüster die strenge Linie des Hauses bewusst auf. Eine Achse des Hauses wird in einen römischen Garten fortgeführt, der zum „Wohnraum im Freien“ wird und über Bänke und einen Feuerplatz verfügt. Im Garten befindet sich außerdem ein biologischer

Badeteich, der mit Zyperngras natürlich gereinigt wird.

Im Inneren und bei den Außenanlagen wurden nur ausgewählte Materialien verwendet. Die Fußböden in allen Räumen sind mit Marmor Jura gelb aus Kaldorf im Altmühltal ausgelegt. Das gleiche Material findet sich auch an den Wänden im großzügigen Wellnessbad wieder. Im Außenbereich wurden Torfbrandklinker oder auch Granit aus Rustenburg in Südafrika verwendet. Inspiriert von der Lektüre des Buches „The Weather Makers“ von Tim Flannery wollte Rainer Ulrich ein „Haus der Zukunft“ bauen. „Ein vollkommen emissionsfreies Haus ist dein Beitrag zum Umweltschutz und für die folgende Generation“, war die Botschaft, die sich Rainer Ulrich zu eigen machte. Denn 80 Prozent der CO<sub>2</sub>-Emissionen gehen auf immobile Erzeuger zurück, nur 20 Prozent auf mobile. ■



**HAUS ULRICH (BREMEN)** Bauweise: massiv (Porenbeton/Kalksandstein)  
 Dach: Zeltdach Fassade: Putz Abmessungen: 13,24 m x 11 m + Garage Wohnfläche: EG 128,37m<sup>2</sup>, DG 115,31m<sup>2</sup> Jahresprimärenergiebedarf: 47,2 kWh/(m<sup>2</sup>a) Haustechnik: Erdwärme mit 2 Tiefenbohrungen mit jeweils 90 m, 800 l Warmwasserspeicher, Fußbodenheizung mit Kühlung, Lüftungsanlage mit Wärmerückgewinnung, BUS-Technik mit intelligenter Stromnetzsteuerung Preis: auf Anfrage Hersteller: ARGE-HAUS Mehr Häuser von ARGE-HAUS finden Sie unter [www.bau-welt.de/arge-haus](http://www.bau-welt.de/arge-haus)

### Häuser mit mehreren Wohneinheiten

Die Hauslinie **Twinline R** von RENSCH-HAUS steht für Häuser mit mehreren Wohneinheiten. Ob Mehrgenerationenhaus, Haus mit Einliegerwohnung oder Doppelhaushälfte, Sie nutzen das Grundstück optimal aus, sparen am Energieverbrauch und Sie generieren eventuell sogar Mieteinnahmen bei gleichzeitiger Steuerersparnis.

Jetzt informieren:  
[www.rensch-haus.com](http://www.rensch-haus.com)

Twinline **R**

**RENSCH HAUS**  
 Bauen mit Respekt.

